

S. Sistemes

SX VIARI
 SX1 Xarxa territorial bàsica
 SX2 Xarxa bàsica local
 SX3 Xarxa complementària
 SX4 Xarxa auxiliar
 SX5 Àrea aparcament
 RSX1 Reserva xarxa viària bàsica

SH HIDROGRÀFIC

SR ESTANY

SV ESPAIS VERDS
 SV1 Parc verda
 SV2 Parc urbans
 SV3 Parc jardins urbans

SE EQUIPAMENTS
 SE1 Docent
 SE2 Sanitari - assistencial
 SE3 Administratiu - promoció
 SE4 Cultural - social - religiós
 SE5 Esportiu
 SE6 Abjociment addicional
 SE7 Reserva - sense ús assignat

SEI SERVEIS TECNICS I AMBIENTALS
 ST1 Aigua
 ST2 Energia
 ST3 Residus
 ST4 Residus
 ST5 De nova creació / Reserva

R. Residencial

R1 NUCLEUS ANTICS
 R1a Conjunts històrics, Can Bisquessa
 R1b Conjunts històrics, Nuci Antic, Guaiard

R2 URBAN TRADICIONAL
 R21 Plaça del Ramell
 R22 Banc de Mata Palau
 R23 Banc de l'Armetor
 R24 Banc de Sant Pere
 R25 Front de Mata
 R26 Can Lluçà

R3 ORDENACIÓ TANCADA
 R31 Illa compacta
 R32 Illa tancada
 R33 Illa oberta

RA ORDENACIÓ OBERTA
 RA1 Configuració unívoca
 RA2 Configuració determinada pel vial
 RA3 Configuració flexible

RS CASES AGRUPADES
 RS1 Fronts tradicionals
 RS2 Individuals en filera alineades a vial
 RS3 Individuals en filera separades del vial
 RS4 Configuració flexible

RB CASES AILADES
 RB1 Parcel·la mínima 250 m²
 RB2 Parcel·la mínima 400 m²
 RB3 Parcel·la mínima 600 m²
 RB4 Parcel·la mínima 1.000 m²

A. Activitat econòmica

A1 INDUSTRIAL
 A11 Edificació entre mitgeres
 A12 Edificació allista

A2 SERVEIS
 A21 Residencial temporal
 A22 Terciari / Comercial
 A23 Oficines socioculturals
 A24 Lúdic / Recreatiu
 A25 Sanitari / Assistencial

M. Mixtos i altres

M1 TRANSFORMACIÓ
 M2 CONSERVACIÓ
 M3 MIXTOS

D. Urbanitzable

D1. Residencial

D2. Activitat econòmica

D3. Mixt

D4. Especial

DELIMITACIONS

- Àrees d'activitat econòmica
- Sectors o polígons d'actuació
- Habitatges existents en sectors
- Pla Especial Urbanístic
- Limit terme municipal
- Qualificació del sòl
- Limit d'edificació
- Línia d'edificació carreteres
- PEIN
- Franja protecció d'incendis

NOMBRE DE PLANTES

0 Lliure d'edificació
 G Galeria
 B Edificable en planta baixa %
 B-n Edificable en planta baixa més n plantes
 P-n Porxo en planta baixa més n plantes

EPÍGRAFS ESPECIALS

-n Qualificació subsòl
 a/b Públic / Privat
 dh Lliure edificació protecció hortes
 hp Habitatge de protecció

AMBITOS SINGULARS

PIA Pla Especial Nuci Antic de Banyoles
 Traçat muralla
 Vari de circulació restringida

PROTECCIÓ PATRIMONIAL

Bé protegit PEPP
 CU Conjunts urbans
 EI Edificis industrials
 ER Edificis religiosos
 IC Infraestructures civils
 M Masos
 A Jaciments arqueològics
 EC Edificis civils

Entorn de protecció BCIN
 Bé Cultural Interès Nacional BCIN
 Entorn de protecció PEPP

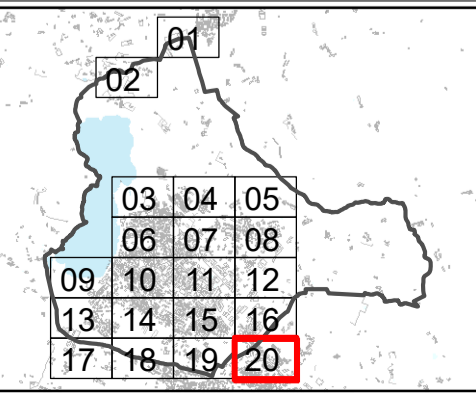
SISTEMA ESTANY

SR1 Rec en espai públic
 SR2 Rec en espai privat
 SRP - SRP2. Protecció sistema estany

Traçat nou de rec a substituir
 Traçat nou de rec a concretar
 Traçat de rec soterrat

SISTEMA HIDROGRÀFIC

Zona inundable
 Flux preferent



PLA D'ORDENACIÓ URBANÍSTICA MUNICIPAL
 Ajuntament de Banyoles

Document d'aprovació provisional. Agost 2020.

O. Plànols ordenació
 O.2.2. Sòl urbà i urbanitzable. Qualificació i ordenació detallada.

Escala: A1: 1:1.000
 A3: 1:2.000
 Equip redactor: Font-Viñolas arquitectes SLP